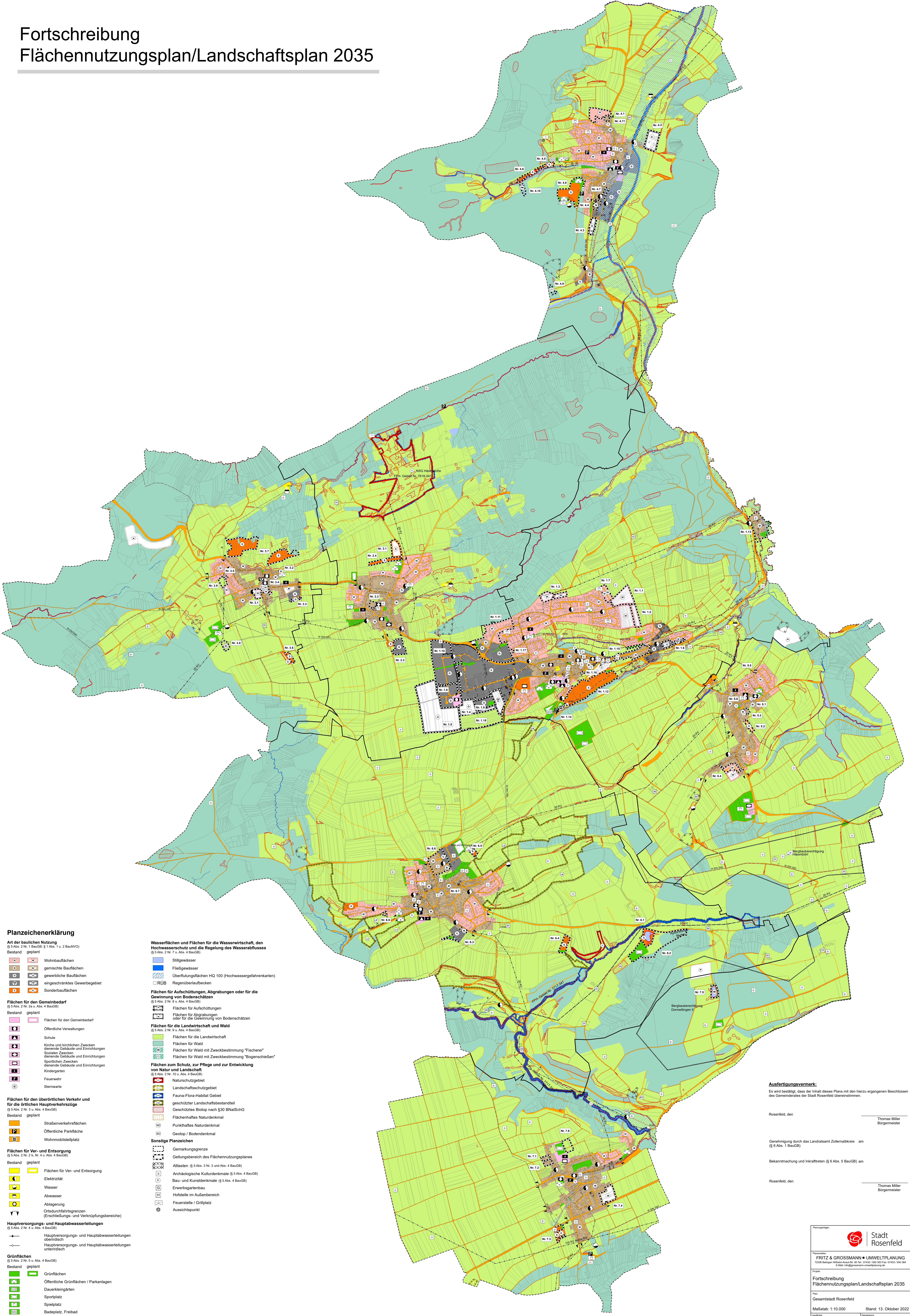




Fortschreibung Flächennutzungsplan/Landschaftsplan 2035



Planzeichenerklärung

- Art der baulichen Nutzung**
(§ 5 Abs. 2 Nr. 1 BauGB; § 1 Abs. 1 u. 2 BauNVO)
Bestand geplant
- Wohnbauflächen
 - gemischte Bauflächen
 - gewerbliche Bauflächen
 - eingeschränktes Gewerbegebiet
 - Sonderbauflächen
- Flächen für den Gemeinbedarf**
(§ 5 Abs. 2 Nr. 2a u. Abs. 4 BauGB)
Bestand geplant
- Flächen für den Gemeinbedarf
 - Schule
 - Kirche und kirchlichen Zwecken dienende Gebäude und Einrichtungen
 - Sozialen Zwecken dienende Gebäude und Einrichtungen
 - Sportlichen Zwecken dienende Gebäude und Einrichtungen
 - Kindergärten
 - Feuerwehr
 - Sternwarte
- Flächen für den überörtlichen Verkehr und für die örtlichen Hauptverkehrswege**
(§ 5 Abs. 2 Nr. 3 u. Abs. 4 BauGB)
Bestand geplant
- Straßenverkehrsflächen
 - Öffentliche Parkfläche
 - Wohnmobilstellplatz
- Flächen für Ver- und Entsorgung**
(§ 5 Abs. 2 Nr. 3 u. Abs. 4 BauGB)
Bestand geplant
- Flächen für Ver- und Entsorgung
 - Elektrizität
 - Wasser
 - Abwasser
 - Ablagerung
 - Ortsdurchfahrtslinien (Erschließungs- und Verknüpfungsbereiche)
- Hauptversorgungs- und Hauptwasserleitungen**
(§ 5 Abs. 2 Nr. 4 u. Abs. 4 BauGB)
- Hauptversorgungs- und Hauptwasserleitungen oberirdisch
 - Hauptversorgungs- und Hauptwasserleitungen unterirdisch
- Grünflächen**
(§ 5 Abs. 2 Nr. 5 u. Abs. 4 BauGB)
Bestand geplant
- Grünflächen
 - Öffentliche Grünflächen / Parkanlagen
 - Dauerkleingärten
 - Sportplatz
 - Spielplatz
 - Badeplatz, Freibad
 - Friedhof
 - Fischerei

- Wasserflächen und Flächen für die Wasserwirtschaft, den Hochwasserschutz und die Regelung des Wasserabflusses**
(§ 5 Abs. 2 Nr. 7 u. Abs. 4 BauGB)
- Stillgewässer
 - Fließgewässer
 - Überflutungsfächen HQ 100 (Hochwassergefahrenkarten)
 - Regenüberlaufbecken
- Flächen für Aufschüttungen, Abgrabungen oder für die Gewinnung von Bodenschätzen**
(§ 5 Abs. 2 Nr. 8 u. Abs. 4 BauGB)
- Flächen für Aufschüttungen
 - Flächen für Abgrabungen oder für die Gewinnung von Bodenschätzen
- Flächen für die Landwirtschaft und Wald**
(§ 5 Abs. 2 Nr. 9 u. Abs. 4 BauGB)
- Flächen für die Landwirtschaft
 - Flächen für Wald
 - Flächen für Wald mit Zweckbestimmung "Fischerei"
 - Flächen für Wald mit Zweckbestimmung "Bogenschießen"
- Flächen zum Schutz, zur Pflege und zur Entwicklung von Natur und Landschaft**
(§ 5 Abs. 2 Nr. 10 u. Abs. 4 BauGB)
- Naturschutzgebiet
 - Landschaftsschutzgebiet
 - Fauna-Flora-Habitat Gebiet
 - geschützter Landschaftsbestandteil
 - Geschütztes Biotop nach §30 BNatSchG
 - Flächenhaftes Naturdenkmal
 - Punkthafes Naturdenkmal
 - Geotop / Bodendenkmal
- Sonstige Geozichen**
- Gemarkungsgrenze
 - Geltungsbereich des Flächennutzungsplanes
 - Altlasten (§ 5 Abs. 3 Nr. 3 und Abs. 4 BauGB)
 - Archäologische Kulturdenkmale (§ 5 Abs. 4 BauGB)
 - Bau- und Kunstdenkmale (§ 5 Abs. 4 BauGB)
 - Erwerbgartenbau
 - Hofstelle im Außenbereich
 - Feuerstelle / Grillplatz
 - Aussichtspunkt

Ausfertigerklärung:
Es wird bestätigt, dass der Inhalt dieses Plans mit den hierzu ergangenen Beschlüssen des Gemeinderates der Stadt Rosenfeld übereinstimmt.

Rosenfeld, den _____
Thomas Müller
Bürgermeister

Genehmigung durch das Landratsamt Zollernalbkreis am _____
(§ 6 Abs. 1 BauGB)

Bekanntmachung und Inkrafttreten (§ 6 Abs. 5 BauGB) am _____

Rosenfeld, den _____
Thomas Müller
Bürgermeister

Planungspartner:
Stadt Rosenfeld

Hersteller:
FRITZ & GROSSMANN • UMWELTPLANUNG
72289 Balingen | Telefon: +49 (0) 7143 130-200 | Fax: +49 (0) 7143 130-244
E-Mail: info@grossmann-umweltplanung.de

Projekt:
**Fortschreibung
Flächennutzungsplan/Landschaftsplan 2035**

Mit:
Gesamtstadt Rosenfeld

Maßstab: 1:10.000 Stand: 13. Oktober 2022

Leitung:
Zollernalbkreis Gesamtamt
Balingen, Bopfingen, Heidenzimmern,
Hörsing, Lichtenberg, Rosenfeld, Tübingen

Druck:
Druckerei: ALKIS Gestalt: Kempka Druck: Laubenstein

