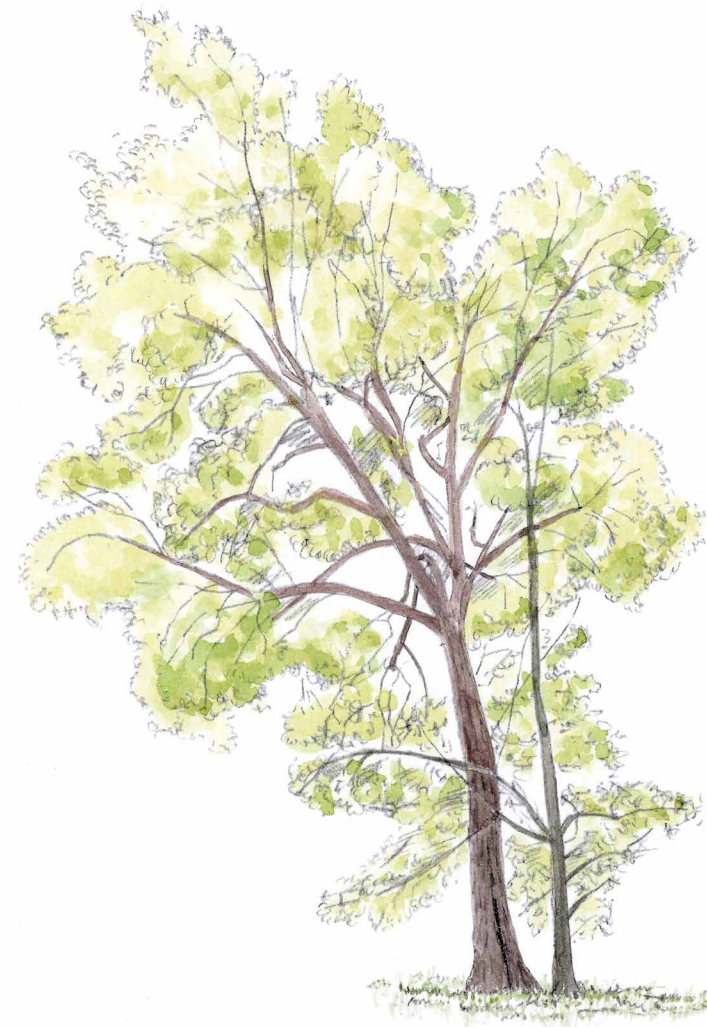




Hallo ich bin Rosi,

ich begleite Dich bei Deiner Entdeckungsreise in der Pfungsthalde der Stadt Rosenfeld. Wenn du noch mehr über die Insekten, Tiere und Pflanzen, die hier in der Pfungsthalde leben, erfahren willst oder die Inhalte der Tafeln in Ruhe nachlesen möchtest komm auf unsere Website.



Biodiversitätspfad in der Pfungsthalde  
72348 Rosenfeld

+49 74 28 93 92-0  
info@biodiversitaetspfad-pfungsthalde.de  
www.biodiversitaetspfad-pfungsthalde.de

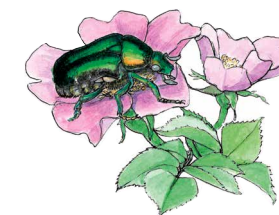
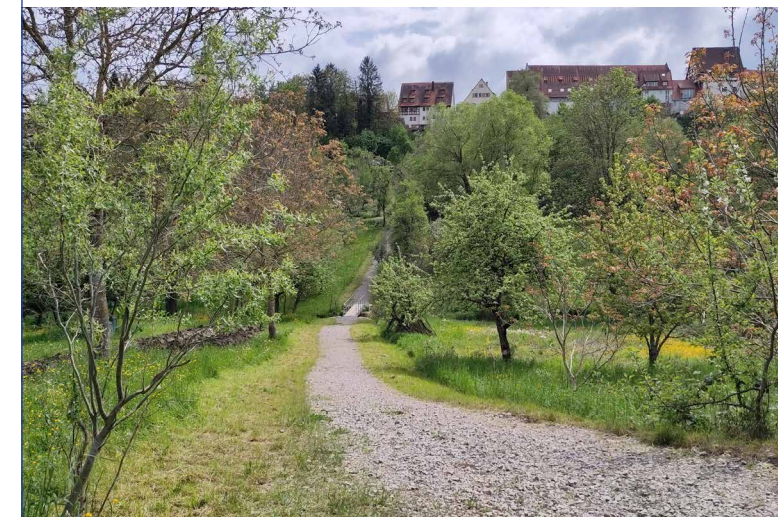
e-Mail weg



Stadt  
Rosenfeld

## AUF AUGENHÖHE MIT DER NATUR

Biodiversitätspfad in der Pfungsthalde



Hier gibt es richtig  
viel zu entdecken.



Baden-Württemberg  
MINISTERIUM FÜR ERNÄHRUNG, LÄNDLICHEN RAUM  
UND VERBRAUCHERSCHUTZ

**SÜLZLE**  
STAHL | ENERGIE | IDEEN





### 3 Sukzession

Die Natur auf dem Vormarsch – Schau Dich um – kannst Du hier in der Pflingsthalde verschiedene Stufen der Sukzession erkennen?



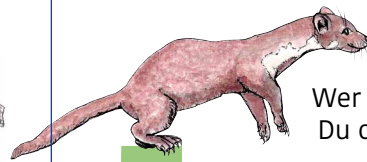
## Übersichtskarte mit allen Stationen

### 4 Blühflächen

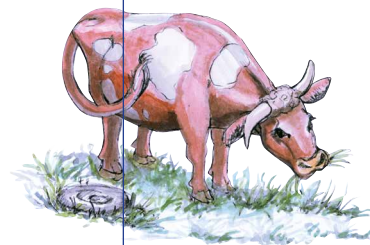


Willst Du in Deinem Garten auch für Insekten und anderen Tiere Lebensräume schaffen? Es gibt viele Möglichkeiten dies **umzusetzen**

### 5 Tierweitsprung



Könnt Ihr weiter springen als eine Kuh oder ein Reh? Finde es in der Tierweitsprunggrube in der Pflingsthalde in Rosenfeld heraus!



### 6 Unsere Landschaftspfleger

Auch schwieriges Gelände, das nicht mit Maschinen bearbeitet werden kann, kann mit den passenden Weidetieren offengehalten werden. Hier bei uns sind Kühe im Einsatz.

### 7 Vogeluhr

Welche Vögel kennst du von der Pflingsthalde? Mach Dich doch mal auf die Suche nach den Vögeln hier im Park. Kennst Du ihre Namen?

### 8 Klangstation

Hölzerne Klänge Wie gut Holz als Verstärker funktioniert, kannst Du ganz einfach ausprobieren.



Ein Ökosystem beschreibt die Beziehungen zwischen Pflanzen und Tieren in ihrem Lebensraum. Damit das System funktioniert muss jeder Teil des Netzwerks seine Aufgabe erfüllen.

### 2 Kreislauf Natur



### 1 Biotop Eisweiher

Im Wasser leben zahlreiche Kleinlebewesen aus verschiedenen Gruppen des Pflanzen- und Tierreichs. Amphibien, Libellen, Wasserläufer, Spinnen, Vögel.



### 11 Alt- und Totholz

Totholz ist ein wichtiger Bestandteil eines natürlichen Lebensraums, ob liegend oder stehend. Es sichert das Überleben vieler selten gewordener Arten und leistet ein wichtiger Beitrag zur Biodiversität.

### 10 Ein Baum erzählt

Die Weide gehört mit zu den insektenreichsten Pflanzen. Vor allem alte Bäume mit abgestorbener Borke und Höhlen sind vielfältige Versteckmöglichkeiten.



### 9 Bäume vorgestellt

Wir stellen Dir hier neun Bäume vor die Du in der Pflingsthalde finden kannst. Erkennst Du sie?

